



**КОМИТЕТ ИМУЩЕСТВЕННЫХ ОТНОШЕНИЙ  
АДМИНИСТРАЦИИ ПЕРМСКОГО МУНИЦИПАЛЬНОГО РАЙОНА**

**РЕШЕНИЕ**

о размещении объектов № 646

Пермский край  
Пермский район

30.07.2021

Комитет имущественных отношений администрации Пермского муниципального района разрешает Щукину Юрию Николаевичу (почтовый адрес: 614058, Пермский край, г. Пермь, ул. Маяковского, д. 51, кв. 177)

размещение объекта «проезды, в том числе вдольтрассовые, и подъездные дороги, для размещения которых не требуется разрешения на строительство».

на землях государственная собственность на которые не разграничена на срок 1 год с 30.07.2021 г. по 29.07.2022 г.

Местоположение: Пермский край, Пермский район, Савинское с/п, д. Большое Савино, ул. Новая.

Приложение: схема предполагаемых к использованию земель или части земельного участка.

Особые условия использования:

1. Без права возведения и права регистрации объектов капитального строительства, без права возведения ограждения, с правом свободного доступа неограниченного круга лиц.

2. В соответствии с абз. 2 п. 8.2. Положения о порядке и условиях размещения объектов на землях или земельных участках, находящихся в государственной или муниципальной собственности, на территории Пермского края без предоставления земельных участков и установления сервитутов, публичного сервитута, утвержденного постановлением Правительства Пермского края от 22.07.2015 № 478-п, при прекращении действия решения о размещении объектов размещенные объекты демонтируются заявителем за счет собственных средств в срок не позднее 14 календарных дней с даты получения письма Комитета имущественных отношений администрации Пермского муниципального района о прекращении действия решения о размещении объектов.

Председатель комитета  
имущественных отношений администрации  
Пермского муниципального района



Г.В. Мюресов

(подпись, печать)



## Схема предполагаемых к использованию земель или части земельного участка

**Объект:** Проезды, в том числе вдольтрассовые, и подъездные дороги, для размещения которых не требуется разрешения на строительство.

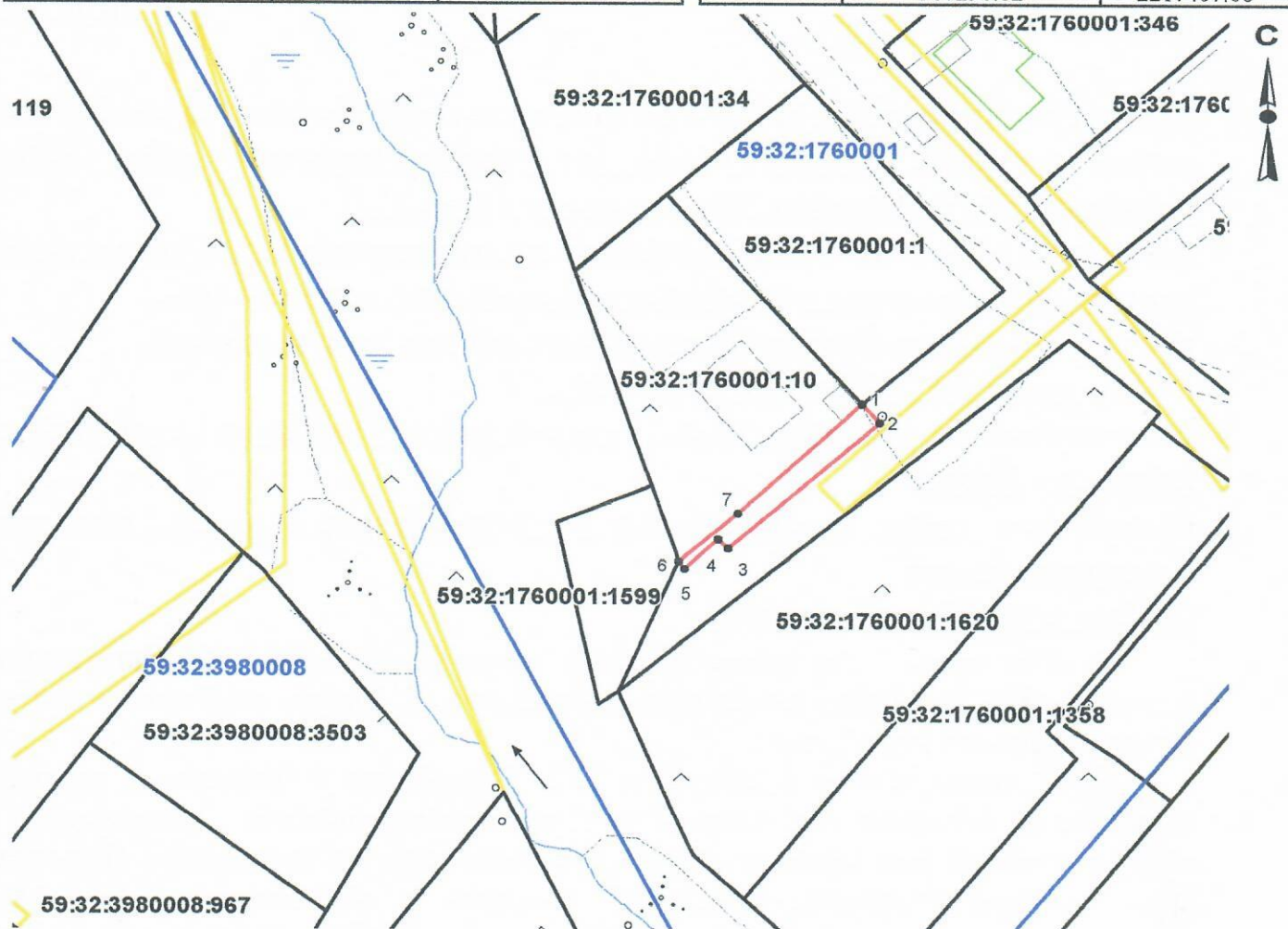
**Местоположение:** 614500, Российская Федерация, Пермский край, Пермский район, Савинское с/п, д.Большое Савино, ул.Новая

**Площадь земель или части земельного участка, кв.м:** 94

**Категория земель:** Земли населенных пунктов

**Вид разрешенного использования:**

Каталог координат, м			
№ точки границы	X	Y	
1	507290.62	2217407.06	5
2	507288.03	2217409.41	6
3	507270.05	2217388.89	7
4	507271.41	2217387.75	1
			507267.29
			507268.18
			507275.16
			507290.62
			2217383.09
			2217382.38
			2217390.22
			2217407.06



Описание границ смежных землепользователей:

от точки 6 до точки 1 - земельный участок с кадастровым номером 59:32:1760001:10

от точки 1 до точки 6 - земли МО Савинское сельское поселение

### Условные обозначения:

	Существующая часть границы, имеющиеся в ГКН сведения о которой достаточны для определения её местоположения
	Объекты капитального строительства
	Границы зон с особыми условиями использования территории
	Границы земельного участка под объект предполагаемого для использования
	Граница кадастрового квартала
<b>59:32:1020001:3188</b>	Номер учтенного земельного участка
<b>59:32:1020001</b>	Номер кадастрового квартала

Масштаб 1:1000

**Заявитель:** Е.В. Щукина по доверенности от Ю.Н. Щукина